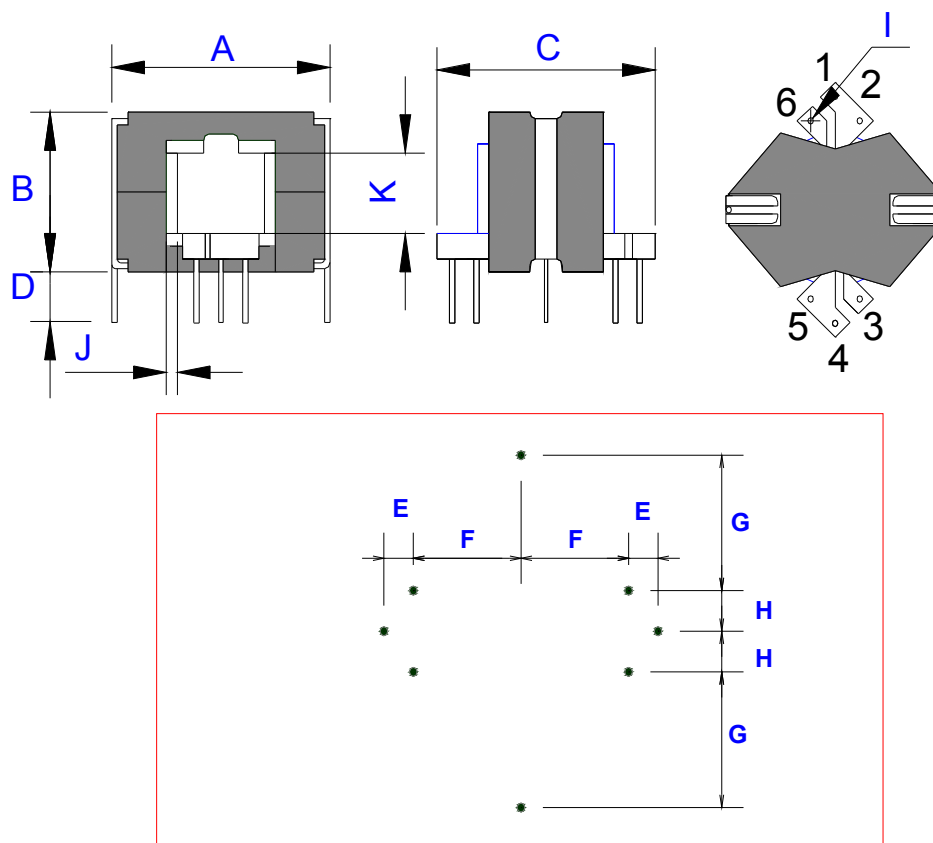


RM6 - 6 pinos



TOLERÂNCIA: +/- 0,5mm.

ÁREA ÚTIL DA JANELA: 8,7mm²

CARRETEL	A	B	C	D	E	F	G	H	I	J	K
RM6 - 6 pinos	19,3	12,5	20,0	3,2	1,7	7,3	7,3	1,7	0,5	2,3	6,3