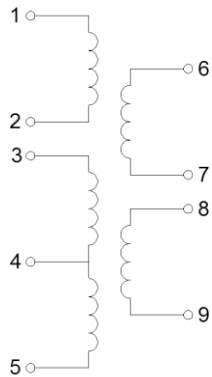


Transformador de Comando

Série TCM2

Esquema de Ligação



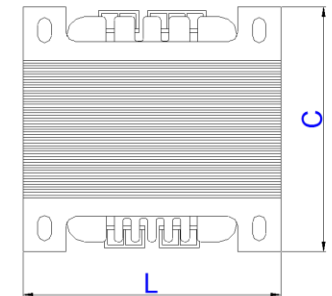
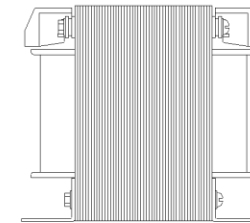
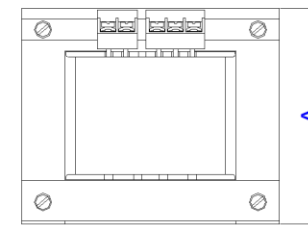
Tensões	Interligações	Terminais de ligação
PRI	220V	1 com 3 / 2 com 5
	380V	2 com 3
	440V	2 com 3
SEC	12V	6 com 8 / 7 com 9
	24V	7 com 8

Características

- Transformadores monofásicos para tensões no primário de 220/380/440V com secundário de 12/24V

Observações

- Outras tensões e potências sob consulta



Código	Potência Nominal	Dimensões (mm)			Secundário Correntes		Primário Tensões
		L	C	A	12V	24V	
TCM2-0050	50VA	77	100	81	4,2A	2,1A	220V 380V 440V
TCM2-0100	100VA	86	90	85	8,3A	4,2A	
TCM2-0200	200VA	116	100	110	16,7A	8,3A	
TCM2-0300	300VA	116	125	110	25,0A	12,5A	
TCM2-0500	500VA	133	127	112	41,7A	20,8A	

Informações sujeitas a alterações sem aviso prévio



www.mgsel.com.br



@mgs_eletronica



+55 11 5588-2005



+55 11 94200-3471